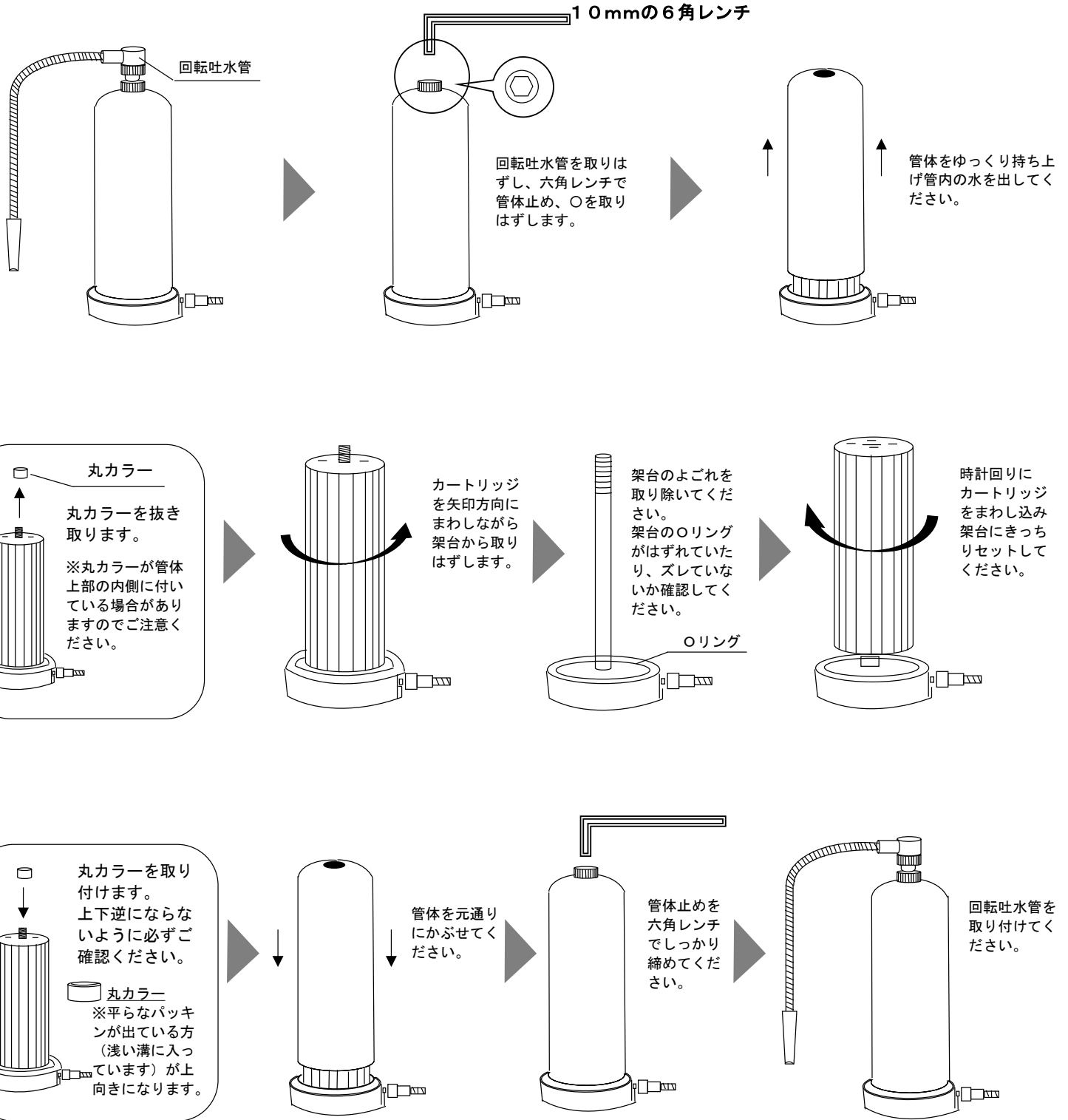


カートリッジの交換方法



交換作業を始める前後に

- 水道水栓は止めてください。
- 交換作業は管内の水がこぼれますのでシンク内で作業するかこぼれてもいい流しの上で行ってください。
- 交換後通水し水漏れがないかチェックしてください。



《取り付け完了》

通水直後しばらくの間黒い水が出ます。活性炭の粉末が混ざったもので数分間放流後ご使用になれます。